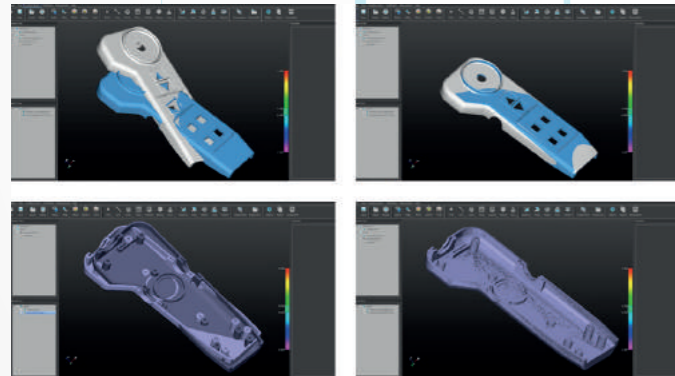




1 HD BASIC

Caratteristiche tecniche:
2 camere da 1,3 Mpix - 1 range di acquisizione nella stessa unità - luce blu
Aree di utilizzo:
Scan-to-print - 3D modeling - design



6 POINTSHAPE INSPECTOR

Grazie agli strumenti innovativi di scansione 3D, oggi è possibile effettuare misurazioni e comparazioni grazie all'utilizzo di nuvole di punti. La verifica dimensionale non a contatto viene largamente usata nel settore industriale per misurare e valutare la deviazione delle parti prodotte rispetto ai dati CAD nominali.

PointShape Inspector è progettato per catturare e valutare automaticamente queste deviazioni fornendo accurati report dimensionali.



2 HD OPTIMA

Caratteristiche tecniche:
2 camere da 5 Mpix - 1 range di acquisizione nella stessa unità - luce blu

Aree di utilizzo:
reverse engineering - controllo di qualità - prototipazione rapida - creazione visualization



3 HD QUADRO

Caratteristiche tecniche:
4 camere da 5 Mpix - 2 range di acquisizione nella stessa unità - luce blu



4 CAPTURE FOR SOLIDWORKS

Grazie a **SolidWorks**, è possibile semplificare il processo di progettazione e creare nuovi progetti (o ricreare di esistenti) in base a quelli che esistono già. Il reverse engineering permette di accelerare lo sviluppo dei prodotti e di ridurre i rischi, risparmiando ed aumentandone la produttività.

5 POWER SURFACING RE

Power Surfacing RE è una delle soluzioni necessarie per il reverse engineering. Il prodotto dispone di un set unico di strumenti per consentire di ricostruire le forme in **SOLIDWORKS**.

